



ПАСПОРТ ДОСТУПНОСТИ
объекта социальной инфраструктуры
№ 3

1. Общие сведения об объекте

- 1.1. Наименование (вид) объекта Детский сад
 - 1.2. Адрес объекта 614512, Пермский район, с. Гамово, ул. 50 лет Октября, 34а
 - 1.3. Сведения о размещении объекта:
 - отдельно стоящее здание 3 этажа, 4874,4 кв. м
 - часть здания - этажей (или на этаже), кв. м
 - наличие прилегающего земельного участка 15 000 кв. м
 - 1.4. Год постройки здания 2015, последнего капитального ремонта
 - 1.5. Дата предстоящих плановых ремонтных работ: текущего июнь-август 2017г., капитального 2020г.
 - сведения об организации, расположенной на объекте
 - 1.6. Название организации (учреждения), (полное юридическое наименование - согласно Уставу, краткое наименование) Муниципальное автономное дошкольное образовательное учреждение "Гамовский детский сад "Мозаика", МАДОУ "Гамовский детский сад "Мозаика"
 - 1.7. Юридический адрес организации (учреждения) 614512, Пермский район, с. Гамово, ул. 50 лет Октября, 34а
 - 1.8. Основание для пользования объектом оперативное управление
 - 1.9. Форма собственности государственная
 - 1.10. Территориальная принадлежность муниципальная
 - 1.11. Вышестоящая организация (наименование) Управление образования администрации муниципального образования «Пермский муниципальный район»
 - 1.12. Адрес вышестоящей организации, другие координаты 614506, д.Кондратово, ул.Камская 5 б
- 2. Характеристика деятельности организации на объекте (по обслуживанию населения)**
- 2.1. Сфера деятельности образование
 - 2.2. Виды оказываемых услуг дошкольное образование
 - 2.3. Форма оказания услуг: на объекте
 - 2.4. Категории обслуживаемого населения по возрасту: дети
 - 2.5. Категории обслуживаемых инвалидов: инвалиды с нарушениями умственного развития
 - 2.6. Плановая мощность: посещаемость (количество обслуживаемых в день), вместимость, пропускная способность 275 человек
 - 2.7. Участие в исполнении ИПР инвалида, ребенка-инвалида да

3. Состояние доступности объекта

3.1. Путь следования к объекту пассажирским транспортом

Рейсовый автобус №104 «Гамово»-«Пермь» (через ост. Новые дома)

наличие адаптированного пассажирского транспорта к объекту **нет**

3.2. Путь к объекту от ближайшей остановки пассажирского транспорта:

3.2.1. расстояние до объекта от остановки транспорта **300** м (до здания), **115** м (до калитки)

3.2.2. время движения (пешком) **5** минут (до здания), **2** мин (до калитки)

3.2.3. наличие выделенного от проезжей части пешеходного пути: **да**

3.2.4. Перекрестки: **нерегулируемые**

3.2.5. Информация на пути следования к объекту: акустическая, тактильная, визуальная **нет**

3.2.6. Перепады высоты на пути: **нет**

Их обустройство для инвалидов на коляске: **нет**

3.3. Организация доступности объекта для инвалида - формы обслуживания *

№ п/п	Категория инвалидов (вид нарушения)	Вариант организации доступности объекта (формы обслуживания) *
1	Все категории инвалидов и МГ в том числе инвалиды:	
2	передвигающиеся на креслах-колясках	ДУ
3	с нарушениями опорно-двигательного аппарата	ДУ
4	с нарушениями зрения	ДУ
5	с нарушениями слуха	ДУ
6	с нарушениями умственного развития	А

* - указывается один из вариантов: «А», «Б», «ДУ», «ВНД».

3.4. Состояние доступности основных структурно-функциональных зон

№ п/п	Основные структурно-функциональные зоны	Состояние доступности, в том числе для основных категорий инвалидов **
1	Территория, прилегающая к зданию (участок)	ДП-В
2	Вход (входы) в здание	ДП-В
3	Путь (пути) движения внутри здания (в т.ч. пути эвакуации)	ДП-И (К, У, О)
4	Зона целевого назначения здания (целевого посещения объекта)	ДЧ-В
5	Санитарно-гигиенические помещения	ДП-В
6	Система информации и связи (на всех зонах)	ДП-И (К, У, О,)
7	Пути движения к объекту (от остановки транспорта)	ДП-В

** Указывается: ДП-В - доступно полностью всем; ДП-И (К, О, С, Г, У) - доступно полностью избирательно (указать категории инвалидов); ДЧ-В - доступно частично всем; ДЧ-И (К, О, С, Г, У) - доступно частично избирательно (указать категории инвалидов); ДУ - доступно условно, ВНД - временно недоступно.

3.5. ИТОГОВОЕ ЗАКЛЮЧЕНИЕ о состоянии доступности объекта социальной инфраструктуры:

Объект частично доступен – для обслуживания инвалидов доступна часть объекта; доступ возможен, но с некоторыми затруднениями (из-за нарушения нормативных требований); возможно, потребуется помощь сопровождающего или персонала.

4. Управленческое решение

4.1. Рекомендации по адаптации основных структурных элементов объекта

№ п/п	Основные структурно-функциональные зоны объекта	Рекомендации по адаптации объекта (вид работы) *
1	Территория, прилегающая к зданию (участок)	Текущий ремонт
2	Вход (входы) в здание	Текущий ремонт
3	Путь (пути) движения внутри здания (в т.ч. пути эвакуации)	Текущий ремонт, индивидуальное решение с ТСП
4	Зона целевого назначения (целевого посещения объекта)	индивидуальное решение с ТСП
5	Санитарно-гигиенические помещения	индивидуальное решение с ТСП, текущий ремонт
6	Система информации на объекте (на всех зонах)	индивидуальное решение с ТСП
7	Пути движения к объекту (от остановки транспорта)	не нуждается
8.	Все зоны и участки	не нуждается

* - указывается один из вариантов (видов работ): не нуждается; ремонт (текущий, капитальный); индивидуальное решение с ТСП; технические решения невозможны - организация альтернативной формы обслуживания.

4.2. Период проведения работ **август 2016 - сентябрь 2020 годов**

в рамках исполнения **Программа доступности МАДОУ «Гамовский детский сад «Мозаика» для инвалидов и других маломобильных групп населения»**

(указывается наименование документа: программы, плана)

4.3 Ожидаемый результат (по состоянию доступности) после выполнения работ по адаптации **ДП-В**

Оценка результата исполнения программы, плана (по состоянию доступности) **сентябрь 2020 года**

4.4. Для принятия решения требуется, не требуется (нужное подчеркнуть):

Согласование _____

Имеется заключение уполномоченной организации о состоянии доступности объекта (наименование документа и выдавшей его организации, дата), прилагается _____

4.5. Информация размещена (обновлена) на Карте доступности Пермского края, дата _____

_____ (наименование сайта, портала)

5. Особые отметки

Паспорт сформирован на основании:

1. Анкеты (информации об объекте) от «19» ноября 2016 г.
2. Акта обследования объекта: № акта 1 от «19» ноября 2016 г.



УТВЕРЖДАЮ

Руководитель Комиссии

«__» 20__ г.

**АКТ ОБСЛЕДОВАНИЯ
объекта социальной инфраструктуры
К ПАСПОРТУ ДОСТУПНОСТИ
объекта социальной инфраструктуры
№ 1**

«19» ноября 2016 г.

Наименование территориального
образования Пермского района

1. Общие сведения об объекте

- 1.1. Наименование (вид) объекта Детский сад
1.2. Адрес объекта 614512, Пермский район, с. Гамово, ул. 50 лет Октября, 34а
1.3. Сведения о размещении объекта:
- отдельно стоящее здание 3 этажа, 4874,4 кв. м
- часть здания - этажей (или на - этаже), - кв. м
- наличие прилегающего земельного участка 15 000 кв. м
1.4. Год постройки здания 2015, последнего капитального ремонта -
1.5. Дата предстоящих плановых ремонтных работ: текущего июнь-август 2017г.,
капитального 2020г.
сведения об организации, расположенной на объекте
1.6. Название организации (учреждения), (полное юридическое наименование -
согласно Уставу, краткое наименование) Муниципальное автономное дошкольное об-
разовательное учреждение "Гамовский детский сад "Мозаика", МАДОУ "Гамов-
ский детский сад "Мозаика"
1.7. Юридический адрес организации (учреждения) 614512, Пермский район, с. Гамово,
ул. 50 лет Октября, 34а

2. Характеристика деятельности организации на объекте

Дополнительная информация образовательная деятельность

3. Состояние доступности объекта

- 3.1. Путь следования к объекту пассажирским транспортом
(описать маршрут движения с использованием пассажирского транспорта)
Рейсовый автобус №104 «Гамово»-«Пермь» (через ост. Новые дома)
наличие адаптированного пассажирского транспорта к объекту нет
3.2. Путь к объекту от ближайшей остановки пассажирского транспорта:
3.2.1. расстояние до объекта от остановки транспорта 300 м (до здания), 115 м (до калит-
ки)
3.2.2. время движения (пешком) 5 минут (до здания), 2 мин (до калитки)
3.2.3. наличие выделенного от проезжей части пешеходного пути да
3.2.4. Перекрестки: нерегулируемые
3.2.5. Информация на пути следования к объекту: нет
3.2.6. Перепады высоты на пути: нет
Их обустройство для инвалидов на коляске: нет

3.3. Организация доступности объекта для инвалидов - форма обслуживания

№ п/п	Категория инвалидов (вид нарушения)	Вариант организации доступности объекта (формы обслуживания) *
1.	Все категории инвалидов и МГ в том числе инвалиды:	
2	передвигающиеся на креслах-колясках	ДУ
3	с нарушениями опорно-двигательного аппарата	ДУ
4	с нарушениями зрения	ДУ
5	с нарушениями слуха	ДУ
6	с нарушениями умственного развития	А

* - указывается один из вариантов: «А», «Б», «ДУ», «ВНД».

3.4. Состояние доступности основных структурно-функциональных зон

№ п/п	Основные структурно-функциональные зоны	Состояние доступности, в том числе для основных категорий инвалидов **	Приложение	
			№ на плане	№ фото
1	Территория, прилегающая к зданию (участок)	ДП-В		3,4
2	Вход (входы) в здание	ДП-В		1
3	Путь (пути) движения внутри здания (в т.ч. пути эвакуации)	ДП-И (К, У, О)		7,11,8
4	Зона целевого назначения здания (целевого посещения объекта)	ДЧ-В		
5	Санитарно-гигиенические помещения	ДП-В		9
6	Система информации и связи (на всех зонах)	ДП-И (К,У,О,)		12,10
7	Пути движения к объекту (от остановки транспорта)	ДП-В		4,6

** Указывается: ДП-В - доступно полностью всем; ДП-И (К, О, С, Г, У) - доступно полностью избирательно (указать категории инвалидов); ДЧ-В - доступно частично всем; ДЧ-И (К, О, С, Г, У) - доступно частично избирательно (указать категории инвалидов); ДУ - доступно условно, ВНД - недоступно.

3.5. ИТОГОВОЕ ЗАКЛЮЧЕНИЕ о состоянии доступности объекта социальной инфраструктуры:

Объект частично доступен – для обслуживания инвалидов доступна часть объекта; доступ возможен, но с некоторыми затруднениями (из-за нарушения нормативных требований); возможно, потребуется помощь сопровождающего или персонала.

4. Управленческое решение (проект)

4.1. Рекомендации по адаптации основных структурных элементов объекта:

№ п/п	Основные структурно-функциональные зоны объекта	Рекомендации по адаптации объекта (вид работы) *
1	Территория, прилегающая к зданию (участок)	Текущий ремонт
2	Вход (входы) в здание	Текущий ремонт
3	Путь (пути) движения внутри здания (в т.ч. пути эвакуации)	Текущий ремонт, индивидуальное решение с ТСР

4	Зона целевого назначения здания (целевого посещения объекта)	индивидуальное решение с ТСП
5	Санитарно-гигиенические помещения	индивидуальное решение с ТСП, текущий ремонт
6	Система информации на объекте (на всех зонах)	индивидуальное решение с ТСП
7	Пути движения к объекту (от остановки транспорта)	не нуждается
8.	Все зоны и участки	не нуждается

 * - указывается один из вариантов (видов работ): не нуждается; ремонт (текущий, капитальный); индивидуальное решение с ТСП; технические решения невозможны - организация альтернативной формы обслуживания.

4.2. Период проведения работ август 2016-сентябрь 2020 годы
 в рамках исполнения Программа доступности МАДОУ «Гамовский детский сад «Мозайка» для инвалидов и других маломобильных групп населения»
 (указывается наименование документа: программы, плана)

4.3. Ожидаемый результат (по состоянию доступности) после выполнения работ по адаптации ДП-В
 Оценка результата исполнения программы, плана (по состоянию доступности) сентябрь 2020 года

4.4. Для принятия решения не требуется:

4.4.1. согласование на Комиссии

(наименование Комиссии по координации деятельности в сфере обеспечения доступной среды жизнедеятельности для инвалидов и других МГ)

4.4.2. согласование работ с надзорными органами (в сфере проектирования и строительства, архитектуры, охраны памятников, другое - указать)

4.4.3. техническая экспертиза; разработка проектно-сметной документации;

4.4.4. согласование с вышестоящей организацией (собственником объекта);

4.4.5. согласование с общественными организациями инвалидов;

4.4.6. другое _____

Имеется заключение уполномоченной организации о состоянии доступности объекта (наименование документа и выдавшей его организации, дата), прилагается

4.5. Информация может быть размещена (обновлена) на Карте доступности Пермского края _____

(наименование сайта, портала)

5. Особые отметки

ПРИЛОЖЕНИЯ:

Результаты обследования:

1. Территории, прилегающей к объекту на 2 л.

2. Входа (входов) в здание на 2 л.

3. Путей движения в здании на 2 л.

4. Зоны целевого назначения объекта на 4 л.

5. Санитарно-гигиенических помещений на 2 л.

6. Системы информации (и связи) на объекте на 2 л.

Результаты фотофиксации на объекте на 3 л.

Кадастровый, технический паспорт, поэтажные планы на 17 л.

Другое (в том числе дополнительная информация о путях движения к объекту)

Руководитель Комиссии

*Зам. главы администрации
по соц. развитию* А.В. Чижикова

(Должность, Ф.И.О.)

(Подпись)

Члены Комиссии:

И. специалист ПТО Корсаков А.Д.

(Должность, Ф.И.О.)

(Подпись)

И. специалист ПТО Орлова А.В.

(Должность, Ф.И.О.)

(Подпись)

В том числе:

представитель общественной
организации инвалидов

(Должность, Ф.И.О.)

(Подпись)

(Должность, Ф.И.О.)

(Подпись)

представитель организации,
расположенной на объекте

Заведующий Гапкинова Е.В.

(Должность, Ф.И.О.)

(Подпись)

Заместитель заведующего по ВМР Вертипрахова М.И.

(Должность, Ф.И.О.)

(Подпись)



**I Результаты обследования:
1. Территории, прилегающей к зданию (участка)**

**МАДОУ «Гамовский детский сад «Мозаика», 614512, Пермский район, с. Гамово, ул.
50 лет Октября, 34а**
Наименование объекта, адрес

№ п/п	Наименование функционально-планировочного элемента	Наличие элемента			Выявленные нарушения и замечания		Работы по адаптации объектов	
		есть/ нет	№ на плане	№ фото	Содержание	Значимо для инвалида (категория)	Содержание	Виды работ
1.1	Вход (входы) на территорию	есть	1	2	нет	нет	нет	нет
1.2	Путь (пути) движения на территории	есть	2	3	Нет указателей направления движения	К, ОДА, Г, У	Установка знаков	Текущий ремонт
1.3	Лестница (наружная)	нет	-	-	нет	нет	нет	нет
1.4	Пандус (наружный)	нет	-	-	нет	нет	нет	нет
1.5	Автостоянка и парковка	есть	3	1	Нет оборудованного места для легкового транспорта	К, ОДА	Оборудование не менее 5% количества машиномест для инвалидов	Текущий ремонт
	ОБЩИЕ требования к зоне				СНиП 35-01-2001 «Доступность зданий и сооружений для маломобильных групп населения»			

II Заключение по зоне:

Наименование структурно-функциональной зоны	Состояние доступности * (к пункту 3.4 Акта обследования ОИ)	Приложение		Рекомендации по адаптации (вид работы) ** к пункту 4.1 Акта обследования ОИ
		№ на плане	№ фото	
Территория прилегающая к зданию	ДП-В		1,2,3	Текущий ремонт

* указывается: ДП-В - доступно полностью всем; ДП-И (К, О, С, Г, У) - доступно полностью избирательно (указать категории инвалидов); ДЧ-В - доступно частично всем; ДЧ-И (К, О, С, Г, У) - доступно частично избирательно (указать категории инвалидов); ДУ - доступно условно, ВНД - недоступно;

** указывается один из вариантов: не нуждается; ремонт (текущий, капитальный); индивидуальное решение с ТСП; технические решения невозможны - организация альтернативной формы обслуживания.

Комментарий к заключению: Территории, прилегающей к зданию (участка) полностью доступна - все структурно-функциональные зоны соответствуют основным требованиям по доступности с незначительными отклонениями от норматива.

**I Результаты обследования:
2. Входа (входов) в здание**

**МАДОУ «Гамовский детский сад «Мозаика», 614512, Пермский район, с. Гамово, ул.
50 лет Октября, 34а**

Наименование объекта, адрес

№ п/п	Наименование функционально-планировочного элемента	Наличие элемента			Выявленные нарушения и замечания		Работы по адаптации объектов	
		есть/нет	№ на плане	№ фото	Содержание	Значимо для инвалида (категория)	Содержание	Виды работ
2.1	Лестница (наружная)	есть	4	4	Нет тактильной полосы перед/после марша	С	Установка рельефной полосы	Текущий ремонт
2.2	Пандус (наружный)	Нет, но есть стационарный-наружный подъёмник	5	5	нет	нет	нет	нет
2.3	Входная площадка (перед дверью)	есть	6	6	Нет информации о местонахождении входа, оборудованного пандусом	К, ОДА	Использование пиктограмм	Текущий ремонт
2.4	Дверь (входная)	есть	7	6	нет	нет	нет	нет
2.5	Тамбур	есть	8	7	нет	нет	нет	нет
	ОБЩИЕ требования к зоне				СНиП 35-01-2001 «Доступность зданий и сооружений для маломобильных групп населения»			

II Заключение по зоне:

Наименование структурно-функциональной зоны	Состояние доступности * (к пункту 3.4 Акта обследования ОИ)	Приложение		Рекомендации по адаптации (вид работы) ** к пункту 4.1 Акта обследования ОИ
		№ на плане	№ фото	
Входа (входов) в	ДП-В		4,5,6,7	Текущий ремонт

здание				
--------	--	--	--	--

* указывается: ДП-В - доступно полностью всем; ДП-И (К, О, С, Г, У) - доступно полностью избирательно (указать категории инвалидов); ДЧ-В - доступно частично всем; ДЧ-И (К, О, С, Г, У) - доступно частично избирательно (указать категории инвалидов); ДУ - доступно условно, ВНД - недоступно;

** указывается один из вариантов: не нуждается; ремонт (текущий, капитальный); индивидуальное решение с ТСР; технические решения невозможны - организация альтернативной формы обслуживания.

Комментарий к заключению: Вход (входы) в здание полностью доступен - все структурно-функциональные зоны соответствуют основным требованиям по доступности с незначительными отклонениями от норматива.

I Результаты обследования:
3. Пути (путей) движения внутри здания
(в т.ч. путей эвакуации)

МАДОУ «Гамовский детский сад «Мозаика», 614512, Пермский район, с. Гамово, ул.
50 лет Октября, 34а
Наименование объекта, адрес

№ п/п	Наименование функционально-планировочного элемента	Наличие элемента			Выявленные нарушения и замечания		Работы по адаптации объектов	
		есть/нет	№ на плане	№ фото	Содержание	Значимо для инвалида (категория)	Содержание	Виды работ
3.1	Коридор (вестибюль, зона ожидания, галерея, балкон)	есть	9	8	нет	нет	нет	нет
3.2	Лестница (внутри здания)	есть	10	9	Нет маркировки ступеней	ОДА, С, Г	Покраска или оклейка ступеней контрастной желтой полосой	Текущий ремонт
3.3	Пандус (внутри здания)	нет	нет	нет	нет	нет	нет	нет
3.4	Лифт пассажирский (или подъемник)	нет	нет	нет	нет	нет	нет	нет
3.5	Дверь	есть	11	10	нет	нет	нет	нет
3.6	Пути эвакуации (в т.ч. зоны безопасности)	есть	12	14	Нет направляющей тактильной полосы путей движения и эвакуации	С,Г,К,ОДА, У	Установка тактильной полосы направления движения в купе с контрастной визуальной	индивидуальное решение с ТСР
	ОБЩИЕ требования к зоне				СНиП 35-01-2001 «Доступность зданий и сооружений для маломобильных групп насе-			

					ления»			
--	--	--	--	--	--------	--	--	--

II Заключение по зоне:

Наименование структурно-функциональной зоны	Состояние доступности * (к пункту 3.4 Акта обследования ОИ)	Приложение		Рекомендации по адаптации (вид работы) ** к пункту 4.1 Акта обследования ОИ
		№ на плане	№ фото	
Пути (путей) движения внутри здания (в т.ч. путей эвакуации)	ДП-И (К, У, О)		8,9	Текущий ремонт, индивидуальное решение с ТСР

* указывается: ДП-В - доступно полностью всем; ДП-И (К, О, С, Г, У) - доступно полностью избирательно (указать категории инвалидов); ДЧ-В - доступно частично всем; ДЧ-И (К, О, С, Г, У) - доступно частично избирательно (указать категории инвалидов); ДУ - доступно условно, ВНД - недоступно;

** указывается один из вариантов: не нуждается; ремонт (текущий, капитальный); индивидуальное решение с ТСР; технические решения невозможны - организация альтернативной формы обслуживания.

Комментарий к заключению: Пути движения внутри здания (в т.ч. пути эвакуации) - доступ возможен, но с некоторыми затруднениями (из-за нарушения нормативных требований);

I Результаты обследования:
4. Зоны целевого назначения здания
(целевого посещения объекта)
Вариант I - зона обслуживания инвалидов

МАДОУ «Гамовский детский сад «Мозаика», 614512, Пермский район, с. Гамово, ул.
50 лет Октября, 34а
Наименование объекта, адрес

№ п/п	Наименование функцио-нально-планировочного элемента	Наличие элемента			Выявленные нарушения и замечания		Работы по адаптации объектов	
		есть/нет	№ на плане	№ фото	Содержание	Значимо для инвалида (категория)	Содержание	Виды работ
4.1	Кабинетная форма обслуживания	есть	13	11	нет	нет	нет	нет
4.2	Зальная форма обслуживания	есть	14	12	Нет кресла с подключением слухового аппарата	Г	Приобретение и установка информационных систем, усилителей звука для лиц с нарушением слуха	индивидуальное решение с ТСР
4.3	Прилавочная форма обслуживания	нет	нет	нет	нет	нет	нет	нет
4.4	Форма обслуживания с перемещением по маршруту	нет	нет	нет	нет	нет	нет	нет
4.5	Кабина индивидуального обслуживания	нет	нет	нет	нет	нет	нет	нет
	ОБЩИЕ требования к зоне				СНиП 35-01-2001 «Доступность зданий и сооружений для маломобильных групп населения»			

II Заключение по зоне:

Наименование структурно-функциональной зоны	Состояние доступности * (к пункту 3.4 Акта обследования ОИ)	Приложение		Рекомендации по адаптации (вид работы) ** к пункту 4.1 Акта обследования ОИ
		№ на плане	№ фото	
Зоны целевого назначения здания (целевого посещения объекта) Вариант I - зона обслуживания инвалидов	ДЧ-В		11,12	индивидуальное решение с ТСП

* указывается: ДП-В - доступно полностью всем; ДП-И (К, О, С, Г, У) - доступно полностью избирательно (указать категории инвалидов); ДЧ-В - доступно частично всем; ДЧ-И (К, О, С, Г, У) - доступно частично избирательно (указать категории инвалидов); ДУ - доступно условно, ВНД - недоступно;

** указывается один из вариантов: не нуждается; ремонт (текущий, капитальный); индивидуальное решение с ТСП; технические решения невозможны - организация альтернативной формы обслуживания.

Комментарий к заключению: Зоны целевого назначения здания (целевого посещения объекта) вариант I - зона для обслуживания инвалидов – доступ возможен, но с некоторыми затруднениями (из-за нарушения нормативных требований); возможно, потребуется помощь сопровождающего или персонала.

I Результаты обследования:
4. Зоны целевого назначения здания
(целевого посещения объекта)
Вариант II - места приложения труда

Наименование функционально-планировочного элемента	Наличие элемента			Выявленные нарушения и замечания		Работы по адаптации объектов	
	есть/нет	№ на плане	№ фото	Содержание	Значимо для инвалида (категория)	Содержание	Виды работ
Место приложения труда	-	-	-	-	-	-	-

II Заключение по зоне:

Наименование структурно-функциональной зоны	Состояние доступности * (к пункту 3.4 Акта обследования ОИ)	Приложение		Рекомендации по адаптации (вид работы) ** к пункту 4.1 Акта обследования ОИ
		№ на плане	№ фото	
Зона целевого назначения здания (целевого посещения объекта) Вариант II - места приложения труда	-	-	-	-

* указывается: ДП-В - доступно полностью всем; ДП-И (К, О, С, Г, У) - доступно полностью избирательно (указать категории инвалидов); ДЧ-В - доступно частично всем; ДЧ-И (К, О, С, Г, У) - доступно частично избирательно (указать категории инвалидов); ДУ - доступно условно, ВНД - недоступно;

** указывается один из вариантов: не нуждается; ремонт (текущий, капитальный); индивидуальное решение с ТСР; технические решения невозможны - организация альтернативной формы обслуживания.

Комментарий к заключению: Зона целевого назначения здания (целевого посещения объект) вариант II - места приложения труда на объекте отсутствуют.

I Результаты обследования:
4. Зоны целевого назначения здания
(целевого посещения объекта)
Вариант Ш - жилые помещения

Наименование функци- онально- планировочного эле- мента	Наличие элемента			Выявленные нарушения и замечания		Работы по адапта- ции объектов	
	есть/ нет	№ на плане	№ фото	Содержание	Значимо для инвалида (ка- тегория)	Содержание	Виды работ
Жилые помещения	-	-	-	-	-	-	-

II Заключение по зоне:

Наименование струк- турно- функциональной зоны	Состояние доступности * (к пункту 3.4 Акта обследования ОИ)	Приложение		Рекомендации по адаптации (вид работы) ** к пункту 4.1 Акта обследования ОИ
		№ на плане	№ фото	
Зона целевого назна- чения здания (целевого посещения объекта) Вариант Ш - жилые помещения	-	-	-	-

* указывается: ДП-В - доступно полностью всем; ДП-И (К, О, С, Г, У) - доступно полностью избирательно (указать категории инвалидов); ДЧ-В - доступно частично всем; ДЧ-И (К, О, С, Г, У) - доступно частично избирательно (указать категории инвалидов); ДУ - доступно условно, ВНД - недоступно;

** указывается один из вариантов: не нуждается; ремонт (текущий, капитальный); индивидуальное решение с ТСР; технические решения невозможны - организация альтернативной формы обслуживания.

Комментарий к заключению: Зона целевого назначения здания (целевого посещения объекта) вариант Ш - жилые помещения на объекте отсутствует.

**I Результаты обследования:
5. Санитарно-гигиенических помещений**

**МАДОУ «Гамовский детский сад «Мозаика», 614512, Пермский район, с. Гамово, ул.
50 лет Октября, 34а**
Наименование объекта, адрес

N п/п	Наименование функ- ционально- планировочного эле- мента	Наличие элемента			Выявленные нарушения и замечания		Работы по adapta- ции объектов	
		есть/ нет	№ на плане	№ фото	Содержа- ние	Значимо для инвалида (категория)	Содержа- ние	Виды работ
5.1	Туалетная комната	есть	15	13	Отсутствие тактильных меток	К,ОДА,С	Установка тактильных меток	Теку- щий ре- монт
5.2	Душевая/ ванная ком- ната	есть	16	15	нет	нет	нет	нет
5.3	Бытовая комната (гар- деробная)	есть	17	16	Нет оборудо- ванного места для инвалида	К,ОДА,С	Оборудова- ние 1 места по нормам	инди- виду- альное реше- ние с ТСР
	ОБЩИЕ требования к зоне				СНиП 35- 01-2001 «Доступ- ность зда- ний и со- оружений для мало- мобильных групп насе- ления»			

II Заключение по зоне:

Наименование струк- турно-функциональной зоны	Состояние доступности * (к пункту 3.4 Акта обследования ОИ)	Приложение		Рекомендации по адаптации (вид работы) ** к пункту 4.1 Акта обследования ОИ
		№ на плане	№ фото	
Санитарно- гигиенических поме- щений	ДП-В			индивидуальное решение с ТСР, текущий ремонт

* указывается: ДП-В - доступно полностью всем; ДП-И (К, О, С, Г, У) - доступно полностью избирательно (указать категории инвалидов); ДЧ-В - доступно частично всем; ДЧ-И (К, О, С, Г, У) - доступно частично избирательно (указать категории инвалидов); ДУ - доступно условно, ВНД - недоступно;

** указывается один из вариантов: не нуждается; ремонт (текущий, капитальный); индивидуальное решение с ТСР; технические решения невозможны - организация альтернативной формы обслуживания.

Комментарий к заключению: Санитарно-гигиенические помещения полностью доступны - все структурно-функциональные зоны соответствуют основным требованиям по доступности с незначительными отклонениями от норматива

**I Результаты обследования:
6. Системы информации на объекте**

**МАДОУ «Гамовский детский сад «Мозаика», 614512, Пермский район, с. Гамово, ул.
50 лет Октября, 34а**

Наименование объекта, адрес

N п/п	Наименование функцио- нально-планировочного элемента	Наличие элемента			Выявленные нарушения и замечания		Работы по адапта- ции объектов	
		есть/н ет	№ на плане	№ фото	Содержание	Значимо для инва- лида (кате- гория)	Содержа- ние	Виды работ
6.1	Визуальные средства	есть	18	17	Высота про- писных букв меньше нор- мы, отсут- ствие кон- трастных направлений путей дви- жения, пик- тограмм	С,Г	Установка контраст- ных направле- ний путей движения, пикто- грамм, сме- на инфор- мации о назначении кабинетов	инди- виду- аль- ное реше- ние с ТСР
6.2	Акустические средства	есть	19	18,19	Отсутствие индукцион- ных петель	Г	Установка усилителей звука в зале для лиц с нарушени- ем слуха	инди- виду- аль- ное реше- ние с ТСР
6.3	Тактильные средства	есть	20	20	нет	нет	нет	нет
	ОБЩИЕ требования к зоне				СНиП 35-01- 2001 «До- ступность зданий и со- оружений для маломо- бильных групп насе- ления»			

II Заключение по зоне:

Наименование структур-	Состояние	Приложение	Рекомендации по адаптации
------------------------	-----------	------------	---------------------------

но-функциональной зоны	доступности * (к пункту 3.4 Акта обследования ОИ)	№ на плане	№ фото	(вид работы) ** к пункту 4.1 Акта обследования ОИ
Системы информации на объекте	ДП-И (К,У,О)		10,11,12	индивидуальное решение с ТСП

* указывается: ДП-В - доступно полностью всем; ДП-И (К, О, С, Г, У) - доступно полностью избирательно (указать категории инвалидов); ДЧ-В - доступно частично всем; ДЧ-И (К, О, С, Г, У) - доступно частично избирательно (указать категории инвалидов); ДУ - доступно условно, ВНД - недоступно;

** указывается один из вариантов: не нуждается; ремонт (текущий, капитальный); индивидуальное решение с ТСП; технические решения невозможны - организация альтернативной формы обслуживания.

Комментарий к заключению: Системы информации на объекте соответствуют нормативным - но для отдельных категорий инвалидов.

**Основные структурно-функциональные зоны и элементы
объектов социальной инфраструктуры**

N п/п	Основные структурно-функциональные зоны ОСИ (их виды)	Функционально-планировочные элементы зоны (и их особенности)						
1	Территория, прилегающая к зданию (участок)	1.1 Вход (входы) на территорию 1.2 Путь (пути) движения на территории 1.3 Лестница (наружная) 1.4 Пандус (наружный) 1.5 Автостоянка и парковка						
2	Вход (входы) в здание	2.1 Лестница (наружная) 2.2 Пандус (наружный) 2.3 Входная площадка (перед дверью) 2.4 Дверь (входная) 2.5 Тамбур						
3	Путь (пути) движения внутри здания (в т.ч. пути эвакуации)	3.1 Коридор (вестибюль, зона ожидания, галерея, балкон) 3.2 Лестница (внутри здания) 3.3 Пандус (внутри здания) 3.4 Лифт пассажирский (или подъемник) 3.5 Дверь 3.6 Пути эвакуации (в т.ч. зоны безопасности)						
4	Зона целевого назначения здания (целевого посещения объекта)	<table border="1" data-bbox="684 1249 1535 1630"> <tr> <td data-bbox="684 1249 986 1630" rowspan="5">Вариант I – зона обслуживания граждан (в том числе инвалидов и других МГН)</td> <td data-bbox="986 1249 1535 1335">4.1 кабинетная форма обслуживания</td> </tr> <tr> <td data-bbox="986 1335 1535 1391">4.2 зальная форма обслуживания</td> </tr> <tr> <td data-bbox="986 1391 1535 1469">4.3 прилавочная форма обслуживания</td> </tr> <tr> <td data-bbox="986 1469 1535 1547">4.4 форма обслуживания с перемещением по маршруту</td> </tr> <tr> <td data-bbox="986 1547 1535 1630">4.5 кабина индивидуального обслуживания</td> </tr> </table> Вариант II - места приложения труда Вариант III - жилые помещения	Вариант I – зона обслуживания граждан (в том числе инвалидов и других МГН)	4.1 кабинетная форма обслуживания	4.2 зальная форма обслуживания	4.3 прилавочная форма обслуживания	4.4 форма обслуживания с перемещением по маршруту	4.5 кабина индивидуального обслуживания
Вариант I – зона обслуживания граждан (в том числе инвалидов и других МГН)	4.1 кабинетная форма обслуживания							
	4.2 зальная форма обслуживания							
	4.3 прилавочная форма обслуживания							
	4.4 форма обслуживания с перемещением по маршруту							
	4.5 кабина индивидуального обслуживания							
5	Санитарно - гигиенические помещения	5.1 Туалетная комната 5.2 Душевая/ванная комната 5.3 Бытовая комната (гардеробная)						
6	Система информации на объекте	6.1 Визуальные средства 6.2 Акустические средства 6.3 Тактильные средства						

Результаты обследования

<p>Фото №1 Автостоянка и парковка</p> 	<p>Фото №2 Вход на территорию</p> 
<p>Фото №3 Путь движения на территории</p> 	<p>Фото №4 Лестница наружная</p> 
<p>Фото №5 Стационарный наружный подъемник</p> 	<p>Фото №6 Входная площадка, дверь входная</p> 

Фото №7 Тамбур



Фото №8 Коридор (вестибюль)



Фото №9 Лестница внутри здания



Фото №10 Дверь

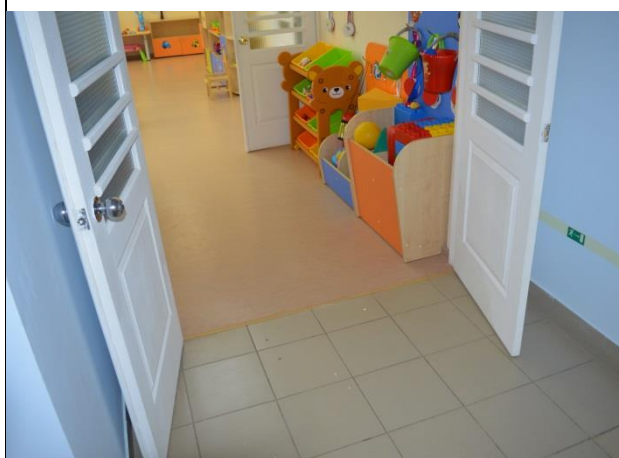


Фото №11 Кабинетная форма обслуживания



Фото №12 Зальная форма обслуживания



Фото №13 Туалетная комната

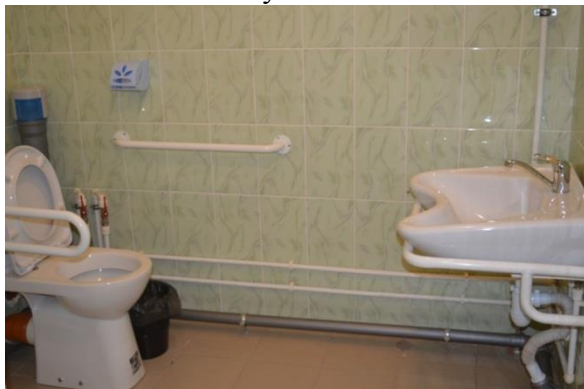


Фото №14 Пути эвакуации



Фото №15 Душевая комната



Фото № 16 Бытовая комната (гардеробная)



Фото №17 Визуальные средства



Фото №18 Акустические средства



Фото №19 Акустические средства



Фото №20 Тактильные средства



ДОКУМЕНТ ПОДПИСАН
ЭЛЕКТРОННОЙ ПОДПИСЬЮ

СВЕДЕНИЯ О СЕРТИФИКАТЕ ЭП

Сертификат 364084756742163294038746300997604489167672715785

Владелец Бекетова Алия Фансафовна

Действителен с 05.05.2023 по 04.05.2024